

PROPOSITION DE YACHTS

Prestige Signature



PRESTIGE SIGNATURE

L'EXCELLENCE, AU FIL DE L'EAU



De la part d'Olivier Agogué

OLIVIER AGOGUE

YACHT BROKER

Le nautisme évolue, et avec lui, la manière de conseiller et d'accompagner les propriétaires. En tant que broker de la nouvelle génération, j'ai choisi de placer la réactivité, la transparence et l'innovation digitale au cœur de mon accompagnement.

Ma priorité est de vous offrir un service sur-mesure, où chaque détail de votre projet est traité avec une attention maximale. Pour moi, vous n'êtes pas un simple dossier : vous êtes un partenaire. Cette approche me permet de vous garantir une disponibilité totale et une communication fluide à chaque étape de la transaction.

J'utilise les outils les plus performants du marché du marketing ciblé sur les réseaux sociaux aux visites virtuelles de haute précision pour connecter votre bateau aux acheteurs les plus qualifiés à l'international. Mon dynamisme et mon regard neuf sur le secteur sont mes plus grands atouts pour valoriser votre unité et sécuriser votre vente dans les meilleures conditions.

Mon objectif est simple : transformer votre transaction maritime en une expérience sereine, efficace et parfaitement adaptée aux exigences d'aujourd'hui.



ITAMA 45 S



Builder/Model : Itama Yacht / Itama 45 S

Year Built /Année de const. : 2021

Hull construction / const. coque : GRP / PRV

Length / Longueur : 45'34" / 13,82 m

Draft / Tirant d'eau: 4'36" / 1,33 m

Beam / Largeur : 12'96" / 3,95 m

Displacement / Déplacement : 15.20 tons /tonnes

Number of cabins / Nb cabines : 2

Engine / Moteur: 2 x Cummins QSB 6.7

Flag / Drapeau :

Max speed / Vitesse max : 34.00 knots / 34,00 nœuds

PRICE / PRIX

723 600 USD /670 000 euros

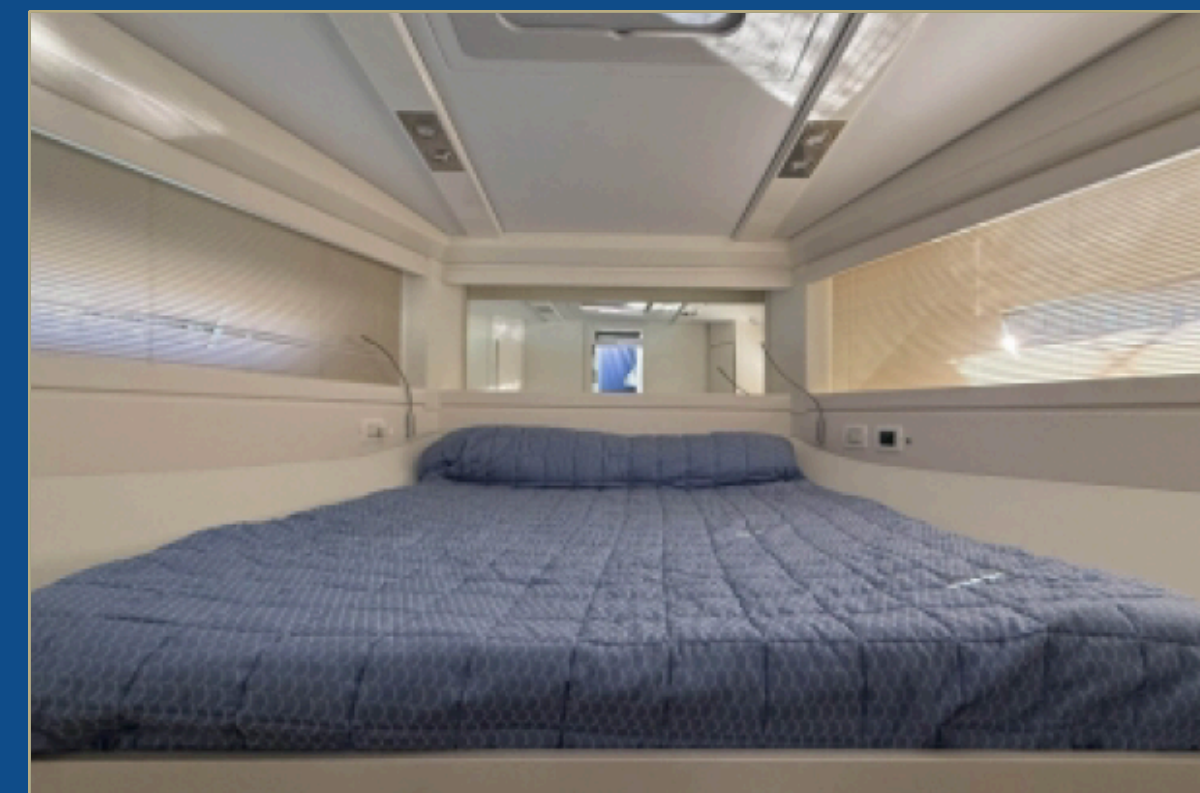
Taux conversion 1,16 le 9 mars 2026



DÉCOUVREZ UN
ESPACE DE VIE
ULTRA SPACIEUX, OÙ
LE CONFORT ET LE
DESIGN SE
RENCONTRENT.

PROFITEZ D'UN
GRAND BAIN DE
SOLEIL SUR LE PONT
AVANT, IDÉAL POUR
SE DÉTENDRE ET
PROFITER DE LA
VUE.

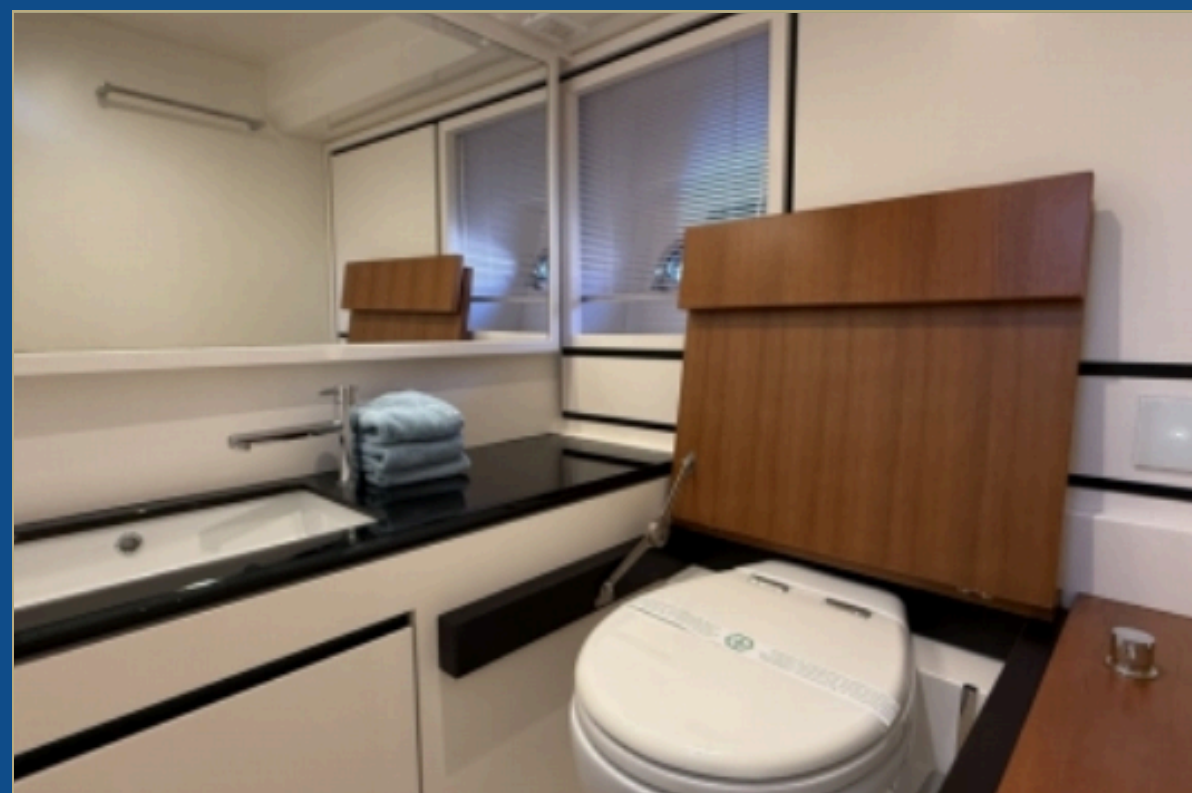
ÉVADEZ-VOUS DANS
UNE CHAMBRE
MODERNE, OFFRANT
UN CONFORT DIGNE
DES GRANDS
HÔTELS.



DÉCOUVREZ UN
ESPACE DE VIE
LUMINEUX MÉLANT
ÉLÉGANCE ET
FONCTIONNALITÉ.

DÉCOUVREZ UN
ESPACE DE VIE
ALLIANT
CONVIVIALITÉ ET
VUE PANORAMIQUE.

PRENEZ LES
COMMANDES AVEC
PRÉCISION GRÂCE À
UNE
INSTRUMENTATION
DE POINTE.



PRESTIGE SIGNATURE

L'EXCELLENCE, AU FIL DE L'EAU



SPECIFICATIONS / SPECIFICATIONS

BOAT DETAILS / DETAILS DU YACHT

<i>Main Category / Catégorie principale</i>	Motor yacht / Yacht à moteur	<i>Boat Status / Statut du bateau</i>	Brokerage / Courtage
<i>Built Year / Année de construction</i>	2021	<i>Lying/ Lieu</i>	South of France / Sud de la France
<i>Registry / Enregistrement</i>	Luxembourg	<i>Tax Status / Statut fiscal</i>	VAT PAID / TVA PAYÉE

BUILDER / DESIGNER

<i>Builder / Constructeur</i>	Itama Yacht	<i>Model / Modèle</i>	Itama 45 S
<i>Hull Type / Type de coque</i>	Planning Hull / Coque planante	<i>Hull Material / Matériau de la coque</i>	GRP / PRV

DIMENSIONS / DIMENSIONS

<i>Length / Longueur</i>	45'34" / 13,82 m	<i>Beam / Largeur</i>	12'96" / 3,95 m
<i>Draft / Tirant d'eau</i>	4'36" / 1,33 m	<i>Displacement / Déplacement</i>	15.20 tons / 15.20 tonnes

MACHINERY / MACHINERIE

<i>Engine Maker / Constructeur de moteurs</i>	Cummins	<i>Drive / Conduite</i>	Shaft / Ligne d'arbre
---	----------------	-------------------------	------------------------------

MACHINERY / MACHINERIE

<i>Number of Engines / Nombre de moteurs</i>	2	<i>Propulsion Mode / Mode de propulsion</i>	Diesel
<i>Engine(s) power / Puissance du/des moteur(s)</i>	550.00 hp / 550,00 cv	<i>Engine(s) model / Modèle de moteur(s)</i>	QSB 6.7
<i>Engine 1 hours / Moteur 1 heure</i>	255.00 h / 255,00 h	<i>Engine 2 hours / Moteur 2 heures</i>	255.00 h / 255,00 h
<i>Main Generator Maker / générateur principal</i>	ONAN	<i>Main Generator Power / Puissance</i>	9.00 kW / 9,00 kW
<i>Main Generator Hours / Heures générateur</i>	150.00 H.	<i>Stabilizer Type / Type de stabilisateur</i>	Gyroscopic
<i>Stabilizer Maker / Fabricant de stabilisateurs</i>	-	<i>Water Maker / Dessalinisateur à eau</i>	-
<i>Water Maker Flow / Débit du dessalinisateur</i>	-	<i>AC type</i>	Dometic / Dometic

PERFORMANCES

<i>Cruising Speed / Vitesse de croisière</i>	30.00 knots / 30,00 nœuds	<i>Max Speed / Vitesse max</i>	34.00 knots / 34,00 nœuds
<i>Range / Gamme</i>	280.00 NM / 280,00 milles nautiques	<i>Cruising Speed for Range / Vitesse l'autonomie</i>	26.00 knots / 26,00 nœuds

TANKAGES / RÉSERVOIRS

<i>Fuel / Carburant</i>	298.32 US gals / 1 130,00 litres	<i>Water / Eau</i>	87.12 US gals / 330,00 litres
<i>Black Water / Eau noire</i>	11.09 US gals / 42,00 litres	-	-

MON CHOIX EXCLUSIF : J'AI TROUVÉ LE YACHT IDÉAL POUR VOUS.

Trouver l'équilibre parfait entre l'élégance italienne intemporelle et la puissance brute n'est pas une mince affaire, mais cet Itama 45 S s'en acquitte avec la grâce d'un champion. Nous avons sélectionné cette unité de 2021 spécialement pour vous car elle incarne l'ADN "mythique" d'Itama dans un état quasi neuf. Avec seulement 255 heures au compteur de ses deux moteurs Cummins, elle a à peine terminé sa phase de "rodage". Que vous filiez à 34 nœuds ou que vous profitiez d'un coucher de soleil tranquille au mouillage, ce yacht offre un niveau de prestige qui ne se démode jamais. Son accès central unique à la proue et son historique méticuleux de propriétaire unique vous garantissent un navire dans un état impeccable, prêt pour la saison immédiatement. De plus, la TVA étant déjà payée, votre seule préoccupation sera de savoir si vos lunettes de soleil sont assorties au bleu profond de la Méditerranée. C'est un choix robuste, fiable et sûr pour un propriétaire exigeant qui sait que le vrai style n'a pas besoin de crier pour être entendu bien que les moteurs aient un ronronnement des plus satisfaisants.

JE RESTE A VOTRE DISPOSITION

o.agogue@prestigesignature.eu

6 Rue du père Eternel 56400 AURAY

+33 7 44 76 05 49 ou +33 9 83 42 52 56



PRESTIGE SIGNATURE

L'EXCELLENCE, AU FIL DE L'EAU

